

**SZCZEGÓŁOWY OPIS POMIESZCZEŃ BĘDĄCYCH PRZEDMIOTEM ODDANIA DO UŻYWANIA**

**„Oddanie Operatorowi do używania Dużej Sceny oraz Sceny Kameralnej, Widowni wraz z pomieszczeniami towarzyszącymi, tj. Foyer, szatnią, garderobami, salami prób w Teatrze Polskim im. Arnolda Szyfmana w Warszawie”**

**TEATR POLSKI IM. ARNOLDA SZYFMANA W WARSZAWIE – DUŻA SCENA**

Gmach Dużej Sceny Teatru Polskiego im. Arnolda Szyfmana w Warszawie przy ul. Karasia 2 wybudowany został w latach 1912-1913 według projektu architekta prof. Czesława Przybylskiego. Ten trójkondygnacyjny, siedmioosiowy budynek o dwóch półokrągłych ryzalitach bocznych (od strony fasady) zwieńczony jest galeryjką. Na parterze znajduje się pięcioro drzwi zakończonych półkoliście od góry, na piętrze okna wychodzą na balkon. Nad nimi znajduje się pięć rzeźbionych medalionów z bohaterami dramatów polskich, m.in.: Lilla Weneda, Irydion, Bolesław Śmiały. Hall teatru, w którym znajduje się kasa, łączy się bezpośrednio z szerokim korytarzem obiegającym łukiem widownię. Tutaj mieszczą się szatnie dla widzów. Dwie klatki schodowe łączą dół z piętrami. Piękne, przestronne, białe marmurowe schody prowadzą do przedsionka na pierwszym piętrze – foyer teatru.

**WAŻNE:**

**Budynek Teatru Polskiego w Warszawie wpisany jest rejestru zabytków pod numerem 680.**

**Oznacza to w konsekwencji, że wszelkie zmiany w wystroju jak i zawieszanie banerów, naświetlaczy i innych urządzeń jest uwarunkowane każdorazowym uzyskaniem pozwolenia Konserwatora zabytków.**

**1. Duża Scena**

**Scena** o powierzchni 400 m<sup>2</sup>, wymiarach 20,5 m szerokości, 20 m głębokości i 18 m wysokości, z oknem scenicznym o wymiarach 10,6 m szerokości i 8 m wysokości wyposażona jest w obrotówkę o średnicy 17 m. Obok sceny znajduje się obszerna i wysoka kieszeń boczna na dekoracje do spektakli. Na proscenium sceny wbudowana jest fosa orkiestrowa, którą można zabudować do wysokości podłogi scenicznej. Nad sceną znajduje się około 56 podnośników scenografii, most oświetleniowy oraz kurtyna stalowa.

**Widownia** (parter, łoże na I balkonie, II balkon) liczy 793 miejsca i posiada doskonałą akustykę. Układ foteli zapewnia dobrą widoczność z każdego miejsca widowni. Teatr przystosowany jest dla osób niepełnosprawnych ruchowo.

**Nagłośnienie** - Na scenie (tył sceny, odstłuchy, okno portalowe) i na widowni (parter, balkon, plafon), w tym kolumny głośnikowe JBL. W wyposażeniu nagłośnienia znajdują się mikrofony bezprzewodowe Sennheiser, wzmacniacz Crown oraz konsoleta cyfrowa Soundcraft Vi 4, które zapewniają doskonałą jakość dźwięku na scenie i widowni.

**Wykaz sprzętu nagłośnieniowego:**

**Konsoleta - Soundcraft V1 4**

64 - IN

32 - OUT

FOH - Meyer sound

16x - Melody

2x - 700HP  
Side fill - 4x JBL VRX 928  
2x JBL VRX 915

**Monitory - scena**

6x JBL JRX 112

**Mikrofony bezprzewodowe**

Sennheiser EW500 G3  
8x SKM 500 - handheld  
20x SK 500 - bodypack  
20x EM 500 - receiver  
20x D FINE 88 - headset microphone

**Mikrofony pojemnościowe**

7x Shure SM94  
5x AKG C1000

**Drum microphone**

1x - Shure 52  
3x - Shure 56  
2x - Shure 81  
Odtwarzacz - 2x TASOAM SS-CDR 200  
Odtwarzacz - 2x TASOAM MD 801

**Oświetlenie** - Scenę oświetlają reflektory umieszczone nad powierzchnią sceny, na specjalnych wieżach, na moście portalowym, na balkonie i pod lożami. System zdalnego sterowania pozwala na automatyczną zmianę światła. Obsługiwany jest w kabinie oświetleniowców poprzez pulpit Compulite Micron – 4D oraz Compulite Vector Orange.

Poniżej wykaz sprzętu oświetleniowego:

**Wieże**

2 x SELECON COMPACT Fresnel 1000W  
2 x SPOTLIGHT Combi 12 PC 1000W  
7 x SELECON Pacific 1000W 14° - 35° Profile  
3 x SELECON Pacific H 1200W 80V 14° - 35°

**Profile**

2 x ZUT H 1000W  
2 x TEATRO H 1200W  
2 x ADB H 650W  
1 x LDR H 1200W

**Most portalowy**

6 x AKA HP 2000W PC  
8 x SPOTLIGHT Combi 12 PC 1000W  
2 x ADB DW 105 PROFIL 15 – 38  
1 x L 1000W 24 V

**Scena**

3 x ZUT H 1000W  
2 x AKA HP 2000W  
4 x TEATRO H 1200W  
4 x ADB H 650W  
16 x ACCLAIM H 650W  
3 x LDR H 1200W SUONO  
2 x ETC 750  
4 x SPOTLIGHT Combi 25 PC 2000W  
2 x SPOTLIGHT Combi 12 PC 1000W  
20 x SELECON LUI 1000W  
30 x PAR 64 1000W  
2 x SELECON Arena PC 2000W

**Balkon**

2 x SELECON Arena 2000W 9° - 18° Profile  
2 x ADB DS. 205 2000W 19° - 36° Profile  
2 x ADB C 203 2000W 8° - 58°  
4 x ADB C 201 2000W 5° - 65°  
2 x AKA HP 2000W  
2 x ADB DN 205 2000W 10° - 20° Profile  
2 x SELECON Pacific 80V 1200W 12° - 28° Profile  
4 x SELECON Pacific 80V 1200W 14° - 35° Profile  
6 x SELECON Pacific 1000W 14° - 35° Profile  
2 x SPOTLIGHT Combi 25 PC 2000W  
2 x MARTIN MAC III

**Łoże i pod lożami na widowni**

8 x SELECON Pacific 1000W 14° - 35° Profile  
2 x ADB DSN 105 1200W 11° - 23° Profile  
2 x ADB H 1200W

**Pulpit**

COMPULITE Vector Orange  
COMPULITE Violet

**Prowadzące**

2 x Follow Spot LDR H1200W  
2 x Follow Spot LDR H2000W

**Oświetlenie nad sceną**

1 wyciąg elektryczny:  
3xVIPER MARTIN 1000W  
3x QUANTUM WASH MARTIN

2 wyciąg elektryczny:  
3xVIPER MARTIN 1000W  
3xQUANTUM WASH MARTIN

3 wyciąg elektryczny:  
5xQUANTUM WASH MARTIN

duży most horyzontowy:  
2xMARTIN MAC III  
1xQUANTUM WASH

mały most horyzontowy:  
2xMARTIN MAC III

**Zdjęcia:**

Budynek Teatru Polskiego



Widownia Dużej Sceny



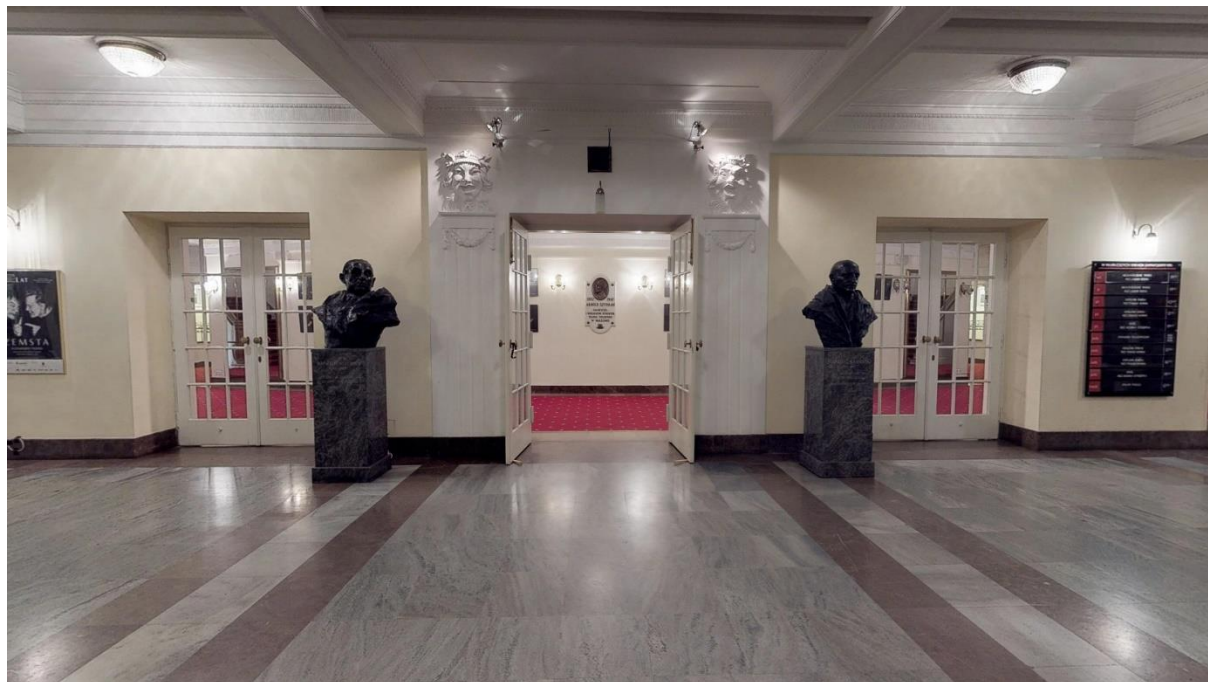
Widownia Dużej Sceny – Łoże



Dolne Foyer



Hol kasowy - wejście



Górne Foyer



Górne Foyer - salon





## Wykaz urządzeń wyciągowych:

Nazwa urządzenia	numer	udźwig	prędkość	prędkość max.
Kurtyna tekstylna Sztankiet kurtynowy z napędem elektrycznym	0	400		0,8
Most portalowy Sztankiet dekoracyjny z napędem ręcznym	1, 2, 3	150	stała	0,06
Sztankiet dekoracyjny z napędem elektrycznym	4	250	zmienna	0,8
Sztankiet dekoracyjny z napędem ręcznym	5, 6	75		
Sztankiet dekoracyjny z napędem elektrycznym	7	250	zmienna	0,8
Sztankiet oświetleniowy z napędem elektrycznym	E1	400	zmienna	0,5
Sztankiet dekoracyjny z napędem ręcznym	od 8 do 13	150		
Sztankiet oświetleniowy z napędem elektrycznym	E2	400	zmienna	0,5
Sztankiet dekoracyjny z napędem ręcznym	od 14 do 17	150		
Sztankiet dekoracyjny z napędem elektrycznym	18	250	zmienna	0,8
Sztankiet dekoracyjny z napędem ręcznym	od 19 do 21	150		
Sztankiet oświetleniowy z napędem elektrycznym	E3	400	zmienna	0,5
Sztankiet dekoracyjny z napędem ręcznym	od 22 do 24	150		
Sztankiet dekoracyjny z napędem elektrycznym	25	250	zmienna	0,8
Sztankiet dekoracyjny z napędem ręcznym	od 26 do 28	150		
Most horyzontowy duży			stała	0,1
Sztankiet dekoracyjny z napędem ręcznym	od 29 do 31	150		
Sztankiet dekoracyjny z napędem elektrycznym	32	250	zmienna	0,8
Sztankiet dekoracyjny z napędem ręcznym	od 33 do 36	150		
Most horyzontowy mały			stała	0,1
Sztankiet dekoracyjny z napędem elektrycznym	37	250	zmienna	0,8
Sztankiet dekoracyjny z napędem ręcznym	od 38 do 41	150		
Sztankiet dekoracyjny z napędem elektrycznym	od 42 do 44	250	zmienna	0,8
Sztankiet dekoracyjny z napędem ręcznym	od 45 do 49	150		
Sztankiet dekoracyjny z napędem elektrycznym	50	250	zmienna	0,8
Sztankiet boczny lewy z napędem elektrycznym	BL	250	zmienna	0,8
Sztankiet boczny prawy z napędem elektrycznym	BP	250	zmienna	0,8
Podnośnik punktowy	4 sztuki	250	zmienna	0,8

## **2. Garderoby**

Garderoby [razem 12 sztuk] zlokalizowane są w bezpośrednim sąsiedztwie Sceny Głównej: 6 pomieszczeń – na parterze oraz 6 pomieszczeń – na 1 piętrze.

Wielkość pomieszczeń: 10 – 11 m<sup>2</sup>.

Wszystkie pomieszczenia garderób objęte zostały generalnym remontem w ramach zadania inwestycyjnego zakończonego w 2013r. Każda z garderób wyposażona jest w:

- a) 4 stanowiska aktorskie;
- b) Toaletki z lustrami;
- c) Lampki do stanowisk aktorskich;
- d) Krzesła;
- e) Półki na kapelusze i rekwizyty;
- f) Umywalki z lustrami.

## **3. Szatnia**

Lokalizacja: parter + balkon 2 piętro. Ilość wieszaków – 736.

## **4. Foyer**

Lokalizacja: parter oraz 1 piętro.

Szerokość korytarzy: na parterze szerokość bocznych około 410 cm, szerokość środkowego około 450 cm. Na ścianach umieszczonych jest 20 kinkietów i 23 plafoniere. Na ścianach przed widownią umieszczone są poddane renowacji lustra kryształowe w symetrycznym podziale, w ramach mosiężnych – 6 szt. Na podłodze jest dywan jest wykładzina dywanowa w nowym oblistwowaniu mosiężnym, w obramowaniu z marmuru bolechowickiego. Do Foyer prowadzi pięć par drzwi wejściowych od frontu budynku, dwa ewakuacyjne boczne dostosowane dla osób o niepełnosprawności ruchowej.

### **Salonik przy Łoży Prezydenckiej z łazienką**

Znajduje się na 1 piętrze, centralnie pomiędzy dwoma częściami Foyer górnego o powierzchni 26 m<sup>2</sup>. Wyposażony jest w meble stylowe, ściany tapicerowane, oświetlenie złożone z czterech oryginalnych z epoki plafonier kryształowych oraz pomieszczeniem tzw. WC z jedną kabiną oraz jedną umywalką.

**Salon bankietowy (górne Foyer)** – o powierzchni około 115 m<sup>2</sup> znajduje się na pierwszym piętrze, nad holem kasowym, wyposażony jest w 3 oryginalne plafoniere kryształowe, na podłodze parkiet wykonany przez PKZ-y po wojnie według zachowanego wzoru. Do salonu prowadzą 2 symetryczne wejścia, poprzez dwoje dwuskrzydłowych drzwi. Na przynależny balkon nad frontem Teatru prowadzi dwoje drzwi. Na bocznych ścianach są umieszczone lustra z tzw. „kryształu belgijskiego”. W oknach, zachowało się wiele oryginalnych szyb o dookólnym podszlifowaniu. Stolarka okienna jest oryginalna. Po wojnie założono marmurowe parapety.

**Toalety** - dla widzów są po dwa (dla mężczyzn i kobiet) węzły sanitarne o powierzchni około 17 m<sup>2</sup>. Zlokalizowane są na parterze i półpiętrze schodów wiodących do łóż. WC na parterze wyposażone jest w 3 kabiny sanitarne (w tym jedna przystosowana dla osób niepełnosprawnych ruchowo, męska jak i damska), dwie umywalki, w tym jedna dostosowana dla osób niepełnosprawnych. Na półpiętrze są dwa WC, męski z dwoma kabinami oraz damskie z trzema kabinami.

## TEATR POLSKI IM. ARNOLDA SZYFMANA W WARSZAWIE – SCENA KAMERALNA

Nowy budynek Sceny Kameralnej przy ul. Sewerynow 1 otwarty został w listopadzie 2009 r.

Sześciopiętrowy gmach Sceny Kameralnej Teatru Polskiego na tyłach głównego budynku Teatru mieści nowoczesną salę teatralną na blisko 180 miejsc z możliwością zmiennego ustawienia widowni, a także: sale prób dla dużej i małej sceny, wygłuszoną salę prób muzycznych, magazyny dekoracji i kostiumów, archiwum artystyczne, pomieszczenia dla niektórych pracowni.

Wnętrza, zaprojektowane przez Bartłomieja Martensa i Jacka Nawrockiego z pracowni Arca są nowoczesne i surowe - łączą szary beton z materiałami szlachetnymi. Podłoga jest z tzw. wędzonego dębu kanadyjskiego. Podwieszany sufit wykonany został z miedzianej siatki. Poręcze przy schodach jako tło mają dwustronne szyby wypełnione kamykami. Podwójne szyby z kamieniami ciekawie wykorzystane są też przy stolikach na dolnym foyer - odświetlone od środka dają ciepły nastrój.

Doskonale wyposażona, uwzględniająca najnowsze trendy w architekturze i technice teatralnej scena, z możliwością dowolnego kształtowania przestrzeni, stwarza twórcom ogromne możliwości inscenizacyjne. Część foteli znajduje się na podestach, które można dowolnie ustawiać w zależności od potrzeb reżysera. Przy zmiennym układzie widowni mieści od 97 do 177 widzów.

### Dane techniczne:

**Nagłośnienie** - konsola SI3, 8 kolumn głośnikowych MS, kolumny głośnikowe VRX (w tym niskotonowe) oraz zestaw mikrofonów bezprzewodowych AKG.

**Oświetlenie** - konsola Vector blue Compulite, 30 reflektorów profilowy Pacific 12°-28° 80V 1200W, 40 reflektorów PC 1000W, 8 reflektorów Fresnel 1000W, 4 ruchome głowice MAC 700 Wash, 4 ruchome głowice MAC 700 Profile, 14 reflektorów PAR 64, 20 reflektorów SOURCE FOUR ZOOM 25°-50° ETC 750 W.

**1. Scena/ Widownia** o powierzchni 237 m<sup>2</sup>, z nowoczesną techniką teatralną sceny, z możliwością dowolnego kształtowania przestrzeni. Część foteli znajduje się na podestach, które można dowolnie ustawiać w zależności od potrzeb. Przy zmiennym układzie widowni mieści od 97 do 177 widzów.

### **2. Garderoby**

Garderoby [razem 9 sztuk] zlokalizowane są na parterze Sceny Kameralnej.

Wielkość pomieszczeń: 7,5 – 9 m<sup>2</sup>.

Wszystkie pomieszczenia wyposażone w:

- a) 2 stanowiska aktorskie;
- b) Toaletki z lustrami;
- c) Lampki do stanowisk aktorskich;
- d) Krzesła;
- e) Półki na kapelusze i rekwizyty;
- f) Umywalki z lustrami.

Przy garderobach znajduje się łazienka z prysznicem oraz WC dla aktorów.

### **3. Szatnia**

Lokalizacja: parter. Ilość wieszaków – 180.

**4. Foyer Sceny Kameralnej**

Lokalizacja: parter z wejściem od ul. Sewerynow.

Nowoczesne, przestronne pomieszczenie o powierzchni 221m<sup>2</sup> z przeszkloną elewacją oraz betonowymi ścianami. Podłoga wyłożona jest dębowymi, olejowanymi deskami. Z dużego holu na widownię prowadzą szerokie drewniane schody z przeszklonymi balustradami. We Foyer znajduje się bufet dla widzów. Do Foyer prowadzą trzy pary drzwi wejściowych od frontu budynku, które dostosowane są dla osób o niepełnosprawności ruchowej.

- 5. Toalety** - dla widzów - jeden węzeł sanitarny o powierzchni około 31,8 m<sup>2</sup>. Zlokalizowany jest na parterze i składa się z oddzielnej toalety dla kobiet ( o powierzchni 16,3 m<sup>2</sup> - wyposażonej w 2 kabiny sanitarne) oraz oddzielnej toalety dla mężczyzn (o powierzchni 11,5 m<sup>2</sup> - wyposażonej w 2 kabiny sanitarne). Obok znajduje się oddzielna toaleta dla osób niepełnosprawnych o powierzchni 4 m<sup>2</sup>.

**6. Sale prób – w budynku Sceny Kameralnej znajdują się 3 sale prób**

- a) **duża sala prób** o powierzchni 186 m<sup>2</sup> zlokalizowana jest na 4 piętrze budynku, do której prowadzi winda. Sala wyposażona jest w lustro, stoły oraz krzesła.
- b) **mała sala prób** o powierzchni 110 m<sup>2</sup> zlokalizowana jest na 2 piętrze, do której prowadzi winda. Sala wyposażona jest w stoły oraz krzesła.
- c) **sala prób muzycznych** o powierzchni 53 m<sup>2</sup> zlokalizowana jest na 3 piętrze, do której prowadzi winda. Sala wyposażona jest w stoły oraz krzesła.

**Zdjęcia:**

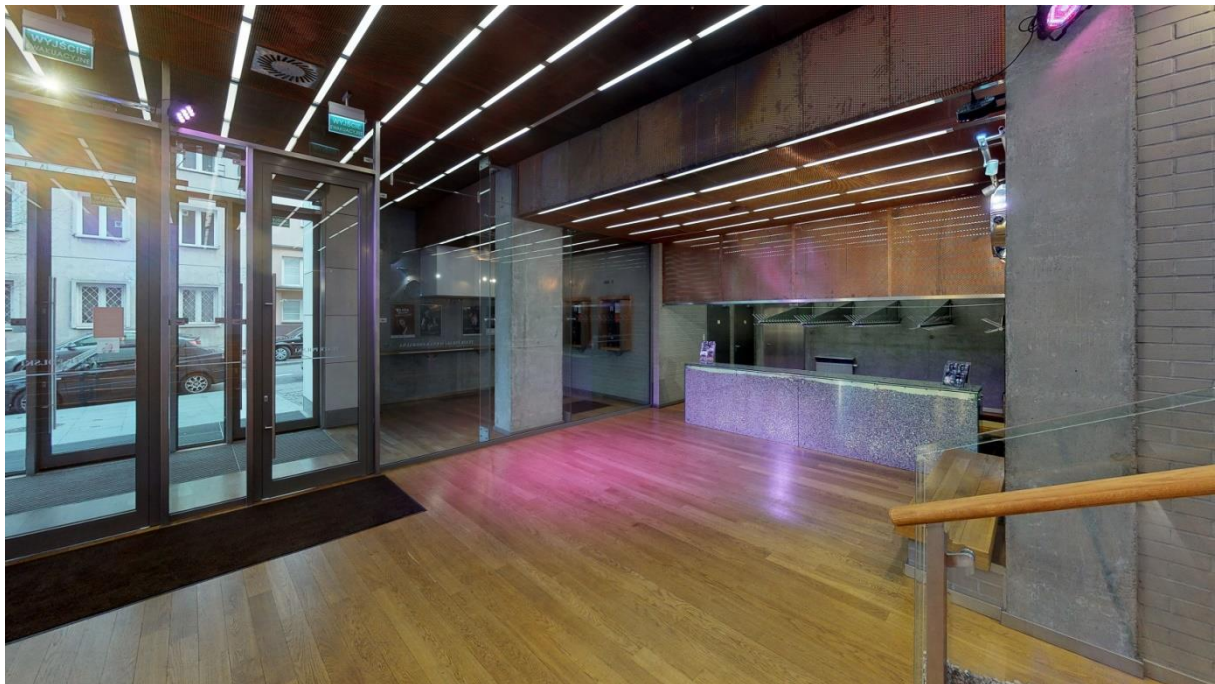
Budynek Sceny Kameralnej - front

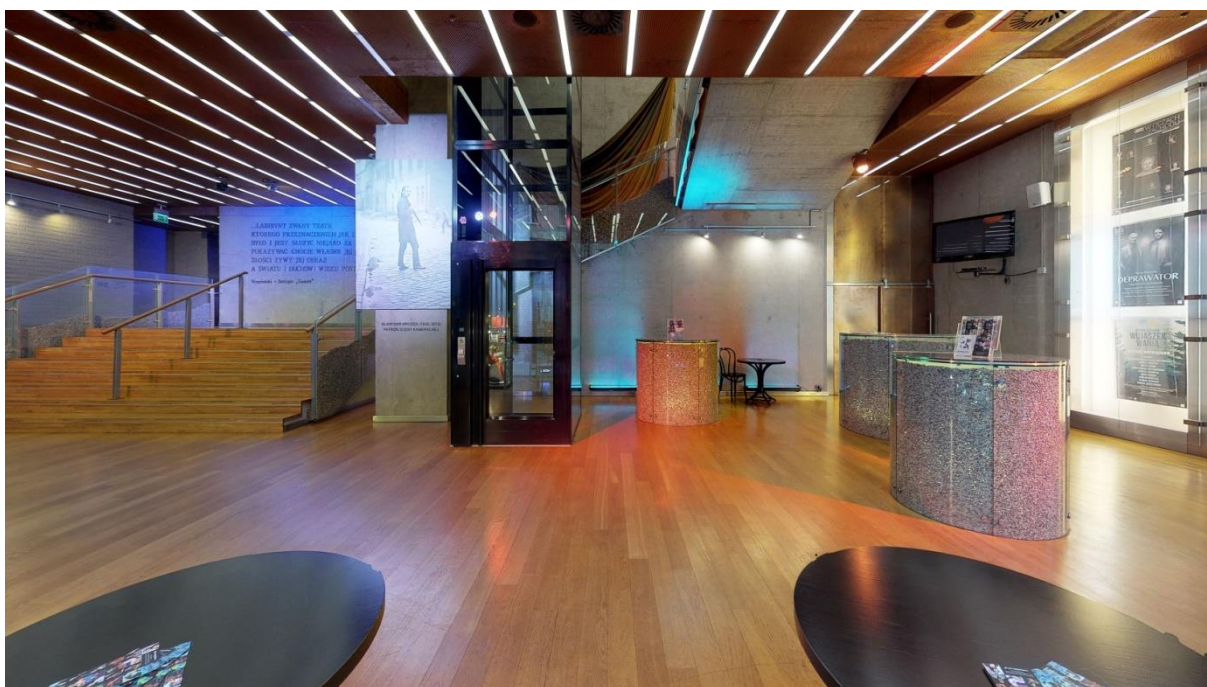
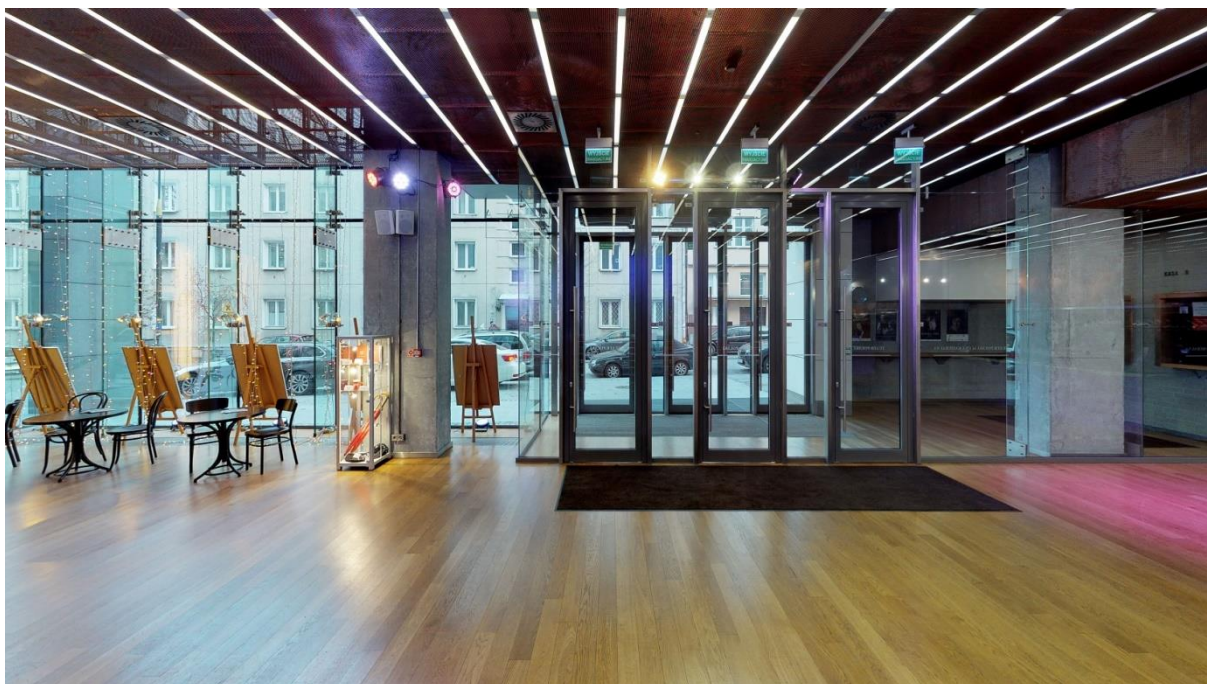


Widownia Sceny Kameralnej



Foyer Dolne





Organizator załącza link do wirtualnego spaceru po wnętrzach Teatru Polskiego (Duża Scena i Scena Kameralna, foyer, widownia, szatnie, itp.):

[https://www.teatrpolski.waw.pl/pl/teatr/wirtualny\\_spacer/](https://www.teatrpolski.waw.pl/pl/teatr/wirtualny_spacer/)